

Ценови индекси и инфлация

Андрей Василев

- Как измерваме какво става с цените на макро ниво, след като в икономиката има много голям набор от цени на отделни стоки и услуги?
- Няма показател „инфлация“, има различни ценови индекси
- Какво означават инфлация, дефлация и дисинфлация
- Някои често срещани ценови индекси – ИПЦ, ХИПЦ, ИЦП, дефлатори

Общият вид на произволен ценови индекс е

$$\text{Index} = \sum_{i=1}^n w_i \frac{P_{i,t}}{P_{i,t-j}},$$

където n е броят на наблюдаваните стоки (категории, отрасли), w_i е теглото на i -тата стока в индекса, а $P_{i,t}$ е цената ѝ в период t .

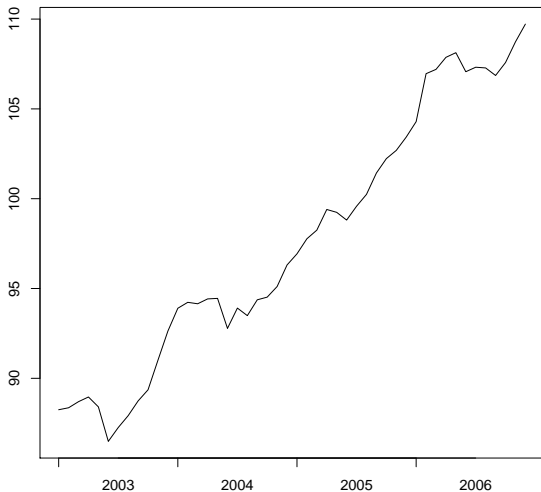
Основни елементи:

- обхват – броят на стоките n и изборът на конкретните стоки или категории
- избор на тегла
 - Пример: за ИПЦ теглата се вземат от структурата на разходите на домакинствата за съответните стоки
- интервал от време j , за който се конструира индексът
 - за месечни данни най-често е един месец – $j = 1$ – или една година – $j = 12$

Началният период $t - j$ се нарича базисен период или база. Понякога индексът се конструира при сравнение със средната цена за няколко периода:

$$\text{Index} = \sum_{i=1}^n w_i \frac{P_{i,t}}{\frac{1}{k} \sum_{j=1}^k P_{i,s-j}},$$

Хармонизиран индекс на потребителските цени за България, 2003-2006 г., база 2005=100



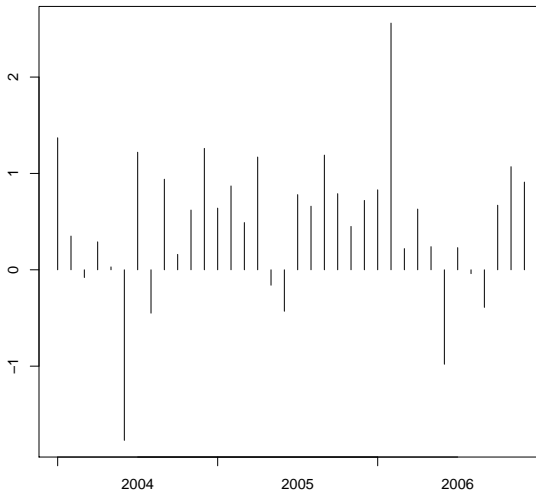
Начини за представяне на инфлацията

- При използване на ценови индекс с фиксирана база е трудно да се разбере каква е текущата динамика на цените

Начини за представяне на инфлацията

- При използване на ценови индекс с фиксирана база е трудно да се разбере каква е текущата динамика на цените
- Възможно решение: пресмятане на инфлацията при променяща се база
- Инфлация на база предходен месец

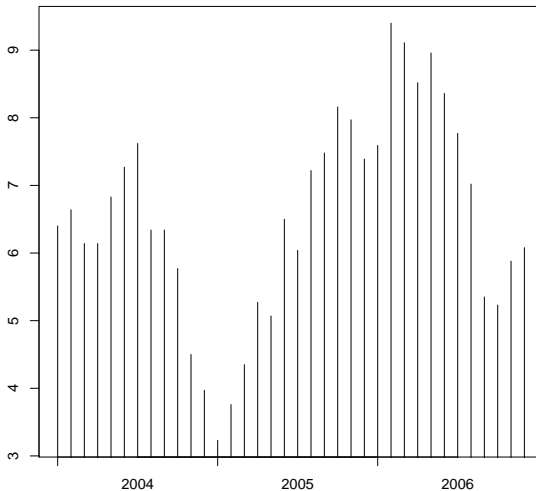
Инфляция според ХИПЦ за България за 2004-2006 г. на база предходен месец, %



Начини за представяне на инфлацията

- Инфлацията, изчислена на база предходен месец, се влияе от сезонни фактори
- Това може да бъде (частично) преодоляно, ако инфлацията се пресмята на база съответен месец на предходната година

Инфлация според ХИПЦ за България за 2004-2006 г. на база съответен месец на предходната година, %



- Един ценови индекс при фиксирана база може да бъде обработен със статистически техники с цел отстраняване на тренд, сезонни фактори, фактори с еднократен характер и пр.
- Тези процедури често се наричат „сезонно изглаждане” (независимо, че не се отстраняват само сезонни фактори)
- За повече информация: X12 ARIMA, TRAMO/SEATS

Инфлация в края на периода и инфлация средно за период

- Инфлацията за даден месец на база съответния месец на предходната година (*инфлация в края на периода*) може да не представя достатъчно информация за динамиката на цените за периода
- За целта се дефинира друг измерител: *инфлация средно за периода*
- Пример

Примерно изчисляване на средна инфлация и инфлация в края на периода за една стока

Месец	Цена, година t	Цена, година t+1	Годишна инфлация	
	лв.	лв.	Индекс	Темп, %
1	50	50	100	0
2	50	60	120	20
3	50	60	120	20
4	50	60	120	20
5	50	60	120	20
6	50	60	120	20
7	50	60	120	20
8	50	60	120	20
9	50	60	120	20
10	50	60	120	20
11	50	60	120	20
12	50	50	100	0
Средна	50	58.3	116.7	16.7