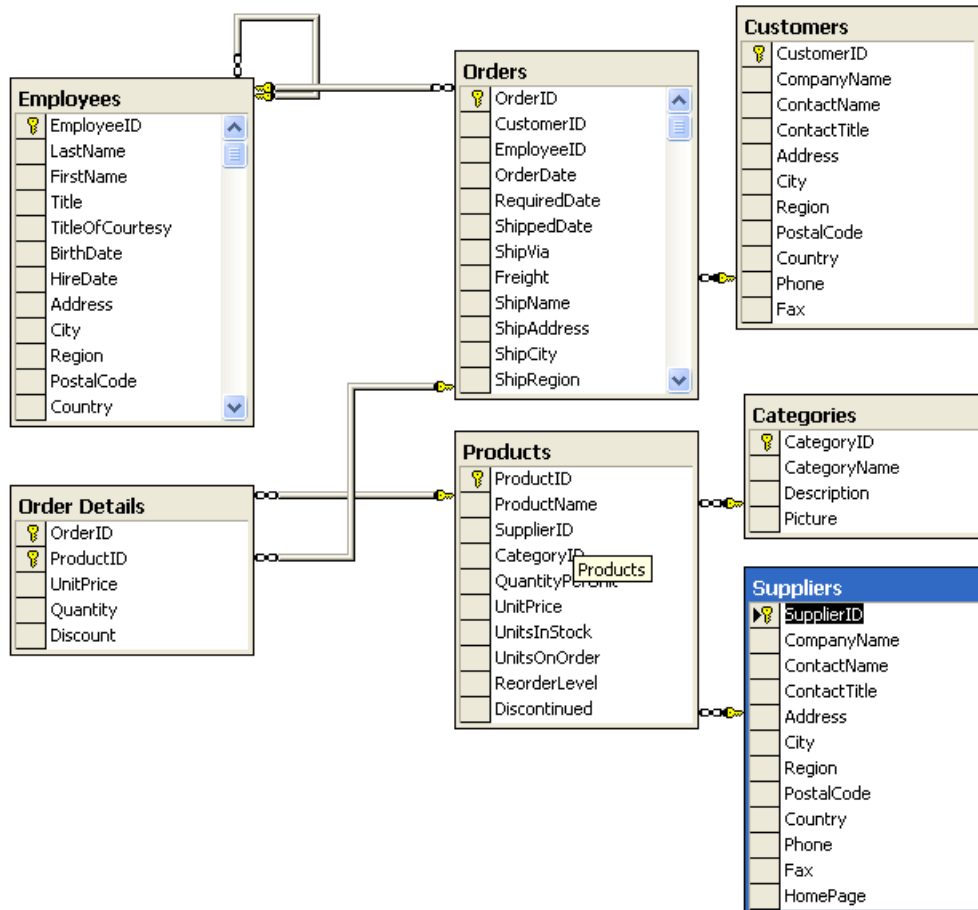


Упражнение 3. SQL заявки

Използвайте базата [Northwind](#). Примерен SQL скрипт за инсталиране на базите Northwind и [pubs](#) можете да намерите на сайта на курса: <http://moodle.openfmi.net>



Задачи

1. Изведете имената и id-то на всички клиенти от таблицата Customers.
2. Изведете всичко за продукт с номер 12 от таблицата Products.
3. Изведете всички имена на продукти и цените им, намалени с 10% от таблицата Products.
4. Изведете всичко за клиенти, чието име започва с 'An' от таблицата Customers.
5. Изведете всички ContactTitle на всички клиенти от таблицата Customers, подредени в нарастващ ред.
6. Изведете само различните ContactTitle на всички клиенти от таблицата Customers, подредени в нарастващ ред.
7. Изведете всичко за поръчките в интервал от '1996-08-01' до '1996-09-01' от таблицата Orders.
8. Изведете всичко за доставчиците и продуктите от таблиците Suppliers, Products.
9. Напишете заявка, която връща първото име и възраст, на всички работници от таблицата Employees;

10. Напишете заявка, която връща първото и второто име (конкатенирани) и града, на всички работници от таблицата [Employees](#);
11. Напишете заявка, която връща първото, второто име и града, на всички работници от таблицата [Employees](#), по-големи от 30 години, чието първо име започва с буквата 'J';
12. Напишете заявка, която връща възрастта и града, на всички работници от таблицата [Employees](#), които не са от София.
13. Изведете имената на доставчиците и имената на продуктите от таблиците [Suppliers](#) и [Products](#), за всички доставчици, чиито адрес (град) е 'Boston'.
14. Напишете заявка, която извежда, списък на всички напитки ([CategoryName](#) - [Beverages](#)).
15. Изведете номера и датата на поръчките от таблицата [Orders](#) за всички клиенти от таблицата [Customers](#) с имена започващи с [Maria](#).
16. Изведете имената на всички продукти от таблицата [Products](#), които са доставени от компания с име [Lyngbysild](#) от таблицата с доставчици [Suppliers](#).